

LATITUDE BLANCHE

PRINTEMPS 2026

SPITZBERG

PARTEZ À LA DÉCOUVERTE DU PRINTEMPS
POLAIRE À BORD DE POLARFRONT

DU 17 AU 26 AVRIL
DU 26 AVRIL AU 5 MAI





SPITZBERG

Une aventure dans le sillage des grands explorateurs

SOMMAIRE

p.5

VOTRE EXPÉDITION

Les points forts du voyage
Info pratiques
Vos activités

p.6

LE SPITZBERG

LE PRINTEMPS POLAIRE

p.7 - 12

ITINÉRAIRE

p.13 - 17

POLARFRONT

UN NAVIRE REMOTORISÉ

p.18

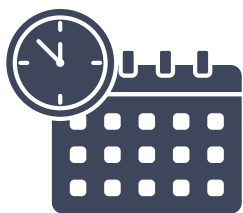
TARIFS

p.19

CONTACTS DE RÉSERVATION



VOTRE EXPÉDITION



Dates

Du 17 au 26 avril
Du 26 avril au 5 mai
10 jours / 9 nuits



Navigation

Embarquement : Longyearbyen
Débarquement : Longyearbyen
L'ouest du Spitzberg



Température moyenne

-5°C



Niveau de difficulté

Moyen

2 guides d'expédition, spécialistes des régions polaires, encadreront vos activités et animeront des conférences sur des sujets divers tels que la faune arctique, la glaciologie, la géologie... Ils vous conteront également l'histoire de la conquête des Pôles et vous emmèneront visiter les vestiges des grandes expéditions.

Points forts



Faune polaire variée



Banquise très présente



Soleil de minuit



Paysages enneigés

Activités

Randonnées en raquettes

Observations animalières

Visites de sites historiques

Excursions en Zodiac

Conférences

Activités nautiques

(pêche, pédalo polaire)

LE SPITZBERG AU PRINTEMPS

BIEN AU-DELÀ DU CERCLE POLAIRE, À DEUX PAS DU PÔLE NORD, LATITUDE BLANCHE VOUS EMMÈNE À LA DÉCOUVERTE DU SPITZBERG, VÉRITABLE JOYAU DE L'ARCTIQUE !

CET ARCHIPEL EST RÉPUTÉ POUR LA RICHESSE DE SA FAUNE ET SES PAYSAGES À COUPER LE SOUFFLE.

AU PRINTEMPS, LORSQUE LA LUMIÈRE REVIENT APRÈS LA LONGUE NUIT POLAIRE, LES PAYSAGES ENNEIGÉS DU SPITZBERG SE RÉVÈLENT COMME PAR MAGIE. LA NATURE SE RÉVEILLE EN DOUCEUR ET LA BANQUISE, TERRAIN DE CHASSE PRÉFÉRÉ DES OURS, EST PARTOUT. POLARFRONT SE FAUFILE ENTRE LES GLACES POUR VOUS FAIRE VIVRE UNE EXPÉRIENCE HORS-NORME AU PLUS PRÈS DE LA NATURE...

EMBARQUEZ POUR LE VOYAGE DE VOTRE VIE !

UN ITINÉRAIRE SUR-MESURE POUR UNE EXPÉRIENCE UNIQUE



ITINÉRAIRE JOUR 1

LONGYEARBYEN

Embarquement à 17h00 et accueil à bord de Polarfront.

Découverte du navire et de vos espaces de vie autour d'un cocktail de bienvenue.

Appareillage à 18h.



EXEMPLE D'ITINÉRAIRE JOURS 2 À 9



KROSSFJORD

Baie de la Croix

La baie de la Croix offre un magnifique condensé du Spitzberg : glaciers tombant dans la mer (notamment le majestueux front de glacier du Lillihook long de 7 kilomètres, et le glacier du 14 juillet), toundras, et sites historiques.



KONGSFJORDEN

La Baie du Roi

La Baie du Roi fut le point de départ de nombreuses tentatives de conquête polaire. Outre son riche passé historique, les paysages y sont magnifiques : fjords encombrés d'icebergs et rivages recouverts de toundra.

Vous randonnerez vers de beaux panoramas.



EXEMPLE D'ITINÉRAIRE JOURS 2 À 9

MAGDALENEFJORDEN

Baie de la Madeleine

La Baie de la Madeleine doit son nom à la patronne des baleiniers. En effet, ce fjord de 10 kilomètres de long, entouré de pics alpins, constituait un excellent abri pour les baleiniers qui affluaient au 17ème siècle. Aujourd'hui, les rivages sont parsemés de vestiges montrant toute la richesse historique du Spitzberg.

La Baie de la Madeleine constituera le point de départ d'une randonnée vers le grand glacier.



SMEERENBURGFJORD

Fjord de la Graisse

Le Smeerenburgfjord est connu pour le rôle qu'il a joué dans l'histoire du Spitzberg.

En effet, une station de chasse à la baleine y a été inaugurée en 1616 avant d'être abandonnée en 1660. Abruptes, presque hostiles, les rivages du fjords sont recouverts de glace, empêchant le développement de la végétation, mais dévoilant des paysages spectaculaires !



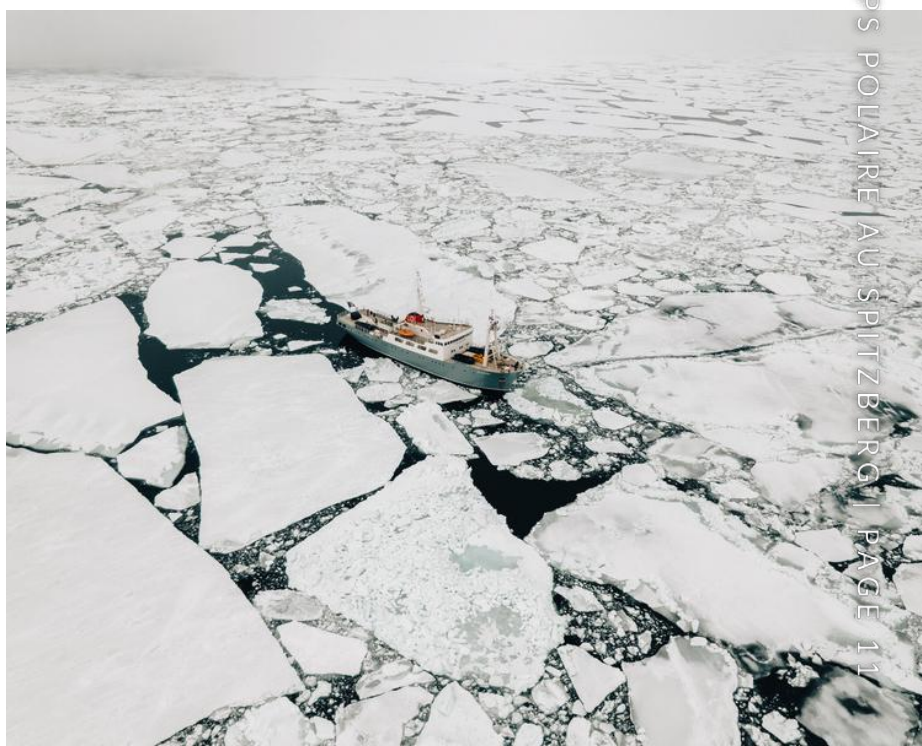
EXEMPLE D'ITINÉRAIRE JOURS 2 À 9

BANQUISE

Polarfront naviguera dans les glaces, en direction du Nord et de l'Est, à la recherche de la banquise. Nous rejoindrons ainsi le détroit de Hinlopen et ses colonies d'oiseaux.

ÎLE DU PRINCE CHARLES

L'île du Prince Charles, située à l'extrémité ouest du Svalbard, constitue un havre de repos pour les morses qui viennent se reposer sous les divers sommets qui constituent l'île.



EXEMPLE D'ITINÉRAIRE

JOUR 10

LONGYEARBYEN

C'est ici que s'achèvera cette belle aventure.

Le débarquement a lieu à 9h après le petit-déjeuner.



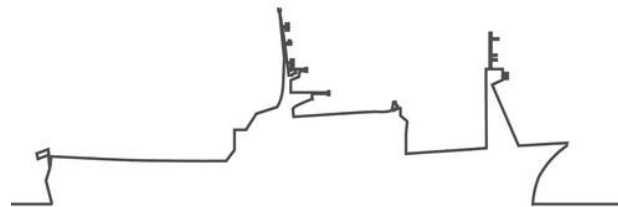
LE DERNIER NAVIRE MÉTÉOROLOGIQUE AU MONDE

Caractéristiques

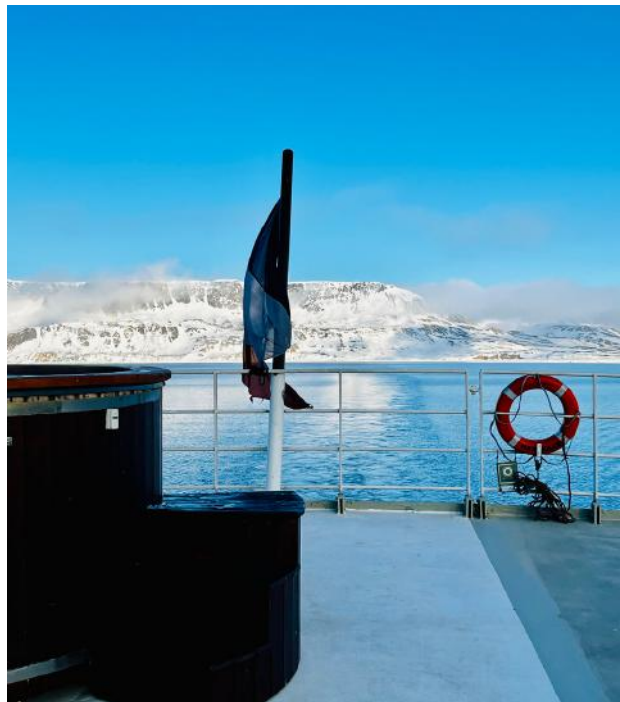
12 PASSAGERS
LONGUEUR 55 MÈTRES
LARGEUR 10 MÈTRES
PROPULSION HYBRIDE
PAVILLON ET ÉQUIPAGE FRANÇAIS

2 GUIDES NATURALISTES
CHEF FRANÇAIS
SAUNA PANORAMIQUE
BAIN NORDIQUE

En véritable yacht d'expédition, Polarfront sait se faufiler dans les fjords les plus secrets pour vous offrir une expédition au plus près de la vie sauvage.







POLARFRONT

LE NAVIRE LE PLUS VERT DE SA CATEGORIE

Défi relevé ! En mars 2024, Polarfront a quitté Concarneau après 4 mois de travaux pour remplacer la propulsion et les systèmes de production d'énergie.

Un investissement considérable, équivalent à l'achat de deux navires semblables à Polarfront, justifié par nos engagements environnementaux

Pour ne faire aucune concession sur la performance environnementale du navire (sobriété énergétique, émissions,...), le choix a été fait de remplacer l'intégralité des systèmes par les technologies les plus performantes disponibles aujourd'hui et répondant aux normes environnementales les plus strictes.

Côté propulsion, le moteur d'origine, un mythique diesel Wichmann 5AX de 1 500 ch a été remplacé par deux moteurs électriques Rotor. L'électricité est produite par 3 groupes électrogènes principaux équipés de systèmes de réduction catalytique des émissions (pour éviter la pollution par les oxydes d'azote) et un groupe électrogène de mouillage.

La production d'énergie électrique a été dimensionnée pour fonctionner, à notre vitesse de croisière de 8,5 noeuds, avec un seul groupe électrogène pour couvrir les besoins de propulsion et la vie à bord de 30 personnes. La puissance nécessaire (290 kW) équivaut à la puissance d'un camion sur l'autoroute.

Pour y parvenir, l'hélice à quatre pales orientables a également été remplacée par une hélice à cinq pales fixes, d'un bien meilleur rendement, mais aussi beaucoup plus silencieuse.

Une chaudière à haut rendement est maintenant combinée à un système de cogénération permettant de chauffer le navire en recyclant la chaleur des moteurs.

Le choix d'une telle transformation sur un navire de 1976 pour réduire son impact sur l'environnement n'était pas commun. Cependant, outre notre attachement à Polarfront, celui-ci étant constitué de presque 1000 tonnes d'acier, le détruire pour en construire un nouveau aurait été extrêmement polluant et contraire à nos engagements.



POLARFRONT

LE NAVIRE LE PLUS VERT DE SA CATEGORIE

Les avantages de cette transformation



Réduction de la consommation et des émissions de CO2, équivalente à l'absorption de 22 500 arbres sur une année !



Limitation du bruit et des vibrations issues du moteur et de l'hélice pour votre confort à bord.



Réduction de notre impact sur la faune sous-marine et terrestre très sensible aux bruits



TARIFS*

Suites Mike : 11 960 €

Suites Loomis : 13 100 €

Suite Armateur : 14 800 €

*Occupation d'une cabine double
par une personne seule :
supplément de 25%*

Votre voyage comprend

- Séjour à bord en pension complète
- Excursions en Zodiac
- Activités nautiques (Pédalo polaire, pêche...)
- Conférences à bord
- Accès aux espaces bien-être
- Cocktail de bienvenue
- Cocktail et dîner du Commandant

**Notre tarif s'entend par personne, sur la base d'une occupation double des cabines et ne comprend pas l'acheminement jusqu'au navire à l'embarquement et jusqu'à votre domicile au débarquement. Nous pouvons vous accompagner dans la réservation de vos vols, n'hésitez pas à nous solliciter. Les Conditions Générales de Vente de la compagnie (disponibles sur notre site internet) sont applicables à ce voyage.*

L'itinéraire proposé n'est pas contractuel et pourra être adapté par le Commandant en fonction des conditions.



INFORMATIONS & RÉSERVATIONS

--

voyages@latitudeblanche.com

04 13 94 04 37

06 52 22 25 63



www.latitudeblanche.com

LATITUDE BLANCHE SAS

World Trade Center Marseille Provence, 2 rue Henri Barbusse, 13001 Marseille

RCS 829 350 602 Licence d'agence de voyage IMO 13190016

RC HISCOX SA, 38 av.de l'opéra, 75002 Paris

*« MIEUX QU'UN VOYAGE, CE FUT UNE
AVENTURE, CERTAINEMENT L'UNE
DES PLUS BELLES DE MA VIE ! »*

M.Y

VOYAGE DU 17 AU 26 AVRIL 2022

