

LATITUDE BLANCHE

HIVER 2025/2026

# NORVÈGE

VOYAGE PHOTO

CÉTACÉS ET AURORES BORÉALES  
AU-DELÀ DU CERCLE POLAIRE

DU 16 AU 22 JANVIER 2026





NORVÈGE



Latitude Blanche en partenariat avec Mickaël Peralta



# L'HIVER EN NORVÈGE

DURANT L'HIVER, LA NATURE EST PARTICULIÈREMENT ACTIVE AVEC LE RETOUR DES GRANDS CÉTACÉS ET L'INCROYABLE PHÉNOMÈNE NATUREL QUE SONT LES AURORES BORÉALES.

UNE ATMOSPHÈRE COSY ACCOMPAGNE LA NAVIGATION SCÉNIQUE À TRAVERS LES FJORDS ENNEIGÉS.

POLARFRONT SE FAUFILLE DANS LES SITES LES PLUS SECRETS POUR VOUS OFFRIR UNE AVENTURE INOUBLIABLE...

## LA NUIT POLAIRE

AU MOIS DE JANVIER, AU-DELÀ DU CERCLE POLAIRE, LE SOLEIL NE PASSE LA LIGNE D'HORIZON QUE QUELQUES HEURES DANS LA JOURNÉE. LA LUMINOSITÉ TRÈS PARTICULIÈRE OFFRE DE MAGNIFIQUES COULEURS CRÉPUSCULAIRES.

À CETTE PÉRIODE DE L'ANNÉE, LES SCANDINAVES ADOPTENT UN RYTHME DE VIE REPOSANT DANS UNE AMBIANCE CHALEUREUSE. C'EST CETTE EXPÉRIENCE QUE NOUS VOUS PROPOSONS DE VIVRE À BORD DE POLARFRONT !



# VOTRE VOYAGE PHOTO

REJOIGNEZ-NOUS À BORD DE POLARFRONT POUR VIVRE UNE EXPÉRIENCE PHOTOGRAPHIQUE INOUBLIABLE EN CONTACT AVEC LA NATURE ET LA FAUNE SAUVAGE DES ALPES DE LYNGEN.

CE VOYAGE PHOTO EST DESTINÉ AUX PHOTOGRAPHES DE TOUS NIVEAUX, DES DÉBUTANTS AUX PLUS EXPÉRIMENTÉS.

L'EXPÉRIENCE TERRAIN SERA PRIVILÉGIÉE POUR VOUS APPRENDRE À CAPTURER LA BEAUTÉ DES CÉTACÉS ET AURORES BORÉALES.

OUTRE SES CONSEILS AVISÉS EN PLEINE NATURE, MICKAËL PERALTA VOUS DONNERA PLUSIEURS COURS DE PHOTO ET SÉANCES DE RETOUCHES POUR VOUS AIDER À RENDRE VOS PHOTOS ENCORE PLUS BELLES.



# PORTRAIT DE MICKAËL

MICKAËL, 40 ANS, EST UN TOUCHE-À-TOUT QUI NE TIENT PAS EN PLACE TRÈS LONGTEMPS.

PASSIONNÉ DE DÉCOUVERTES, IL NE SE CONTENTE QUE DE LA PERFECTION. SON AMOUR POUR LA NATURE ET LES VOYAGES, QUI A TOUJOURS ANIMÉ SA VIE, L'A CONDUIT CES DERNIÈRES ANNÉES À EXPLORER SON ATTRAIT POUR LA PHOTOGRAPHIE AUX QUATRE COINS DU MONDE.

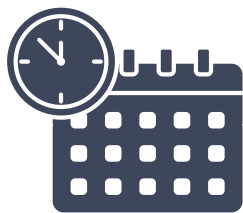
EN QUÊTE DE BELLES RENCONTRES ET DE MOMENTS UNIQUES À IMMORTALISER, IL CHERCHE TOUJOURS À EXPLOITER LA LUMIÈRE NATURELLE LA PLUS BOULEVERSANTE POSSIBLE.

GRÂCE À SA SENSIBILITÉ ET À SON SENS DU DÉTAIL, IL PARVIENT À TRANSMETTRE DES ÉMOTIONS UNIVERSELLES AUSSI BIEN DANS SES PAYSAGES QUE DANS SES PORTRAITS, QU'IL LES PRENNE PRÈS DE CHEZ LUI DANS LE SUD DE LA FRANCE OU AU COURS D'UNE DE SES AVENTURES AUTOUR DU MONDE.





# VOTRE EXPÉDITION



## Dates

Du 16 au 22 janvier  
7 jours / 6 nuits



## Navigation

Embarquement : Tromsø  
Débarquement : Tromsø  
**Skjervøy, Alpes de Lyngen**



## Température moyenne

0/5°C



## Niveau de difficulté

Tous niveaux

Notre guide photographe vous emmène à la découverte de la nature sauvage scandinave, tout en vous apprenant à saisir la magie des aurores boréales et des grands cétacés.

## Points forts



Cétacés



Cours de photo



Aurores boréales



Paysages enneigés



Nuit polaire

## Activités

Observations animalières

Recherches d'aurores boréales

Cours de photo et de retouche

Excursions en Zodiac

Activités nautiques

(pêche, pédalo polaire)

# UN ITINÉRAIRE SUR-MESURE POUR UNE EXPÉRIENCE UNIQUE



# ITINÉRAIRE JOUR 1

## TROMSØ

Embarquement à 17h00 et accueil à bord de Polarfront.

Découverte du navire et de vos espaces de vie autour d'un cocktail de bienvenue.

Appareillage à 18h.





# ITINÉRAIRE JOURS 2 À 6

## OBSERVATION DES CÉTACÉS

En hiver, baleines à bosse et orques viennent se nourrir de harengs dans la baie de Skjervøy, au cœur des Alpes de Lyngen. Polarfront naviguera dans un magnifique écrin naturel de montagnes alpines et de fjords profonds, vous offrant une vue spectaculaire.

Observer les orques et les baleines sera l'objectif principal de ce voyage. Si les conditions le permettent, nous les approcherons en Zodiacs, tout en respectant les règles mises en place pour ne pas les perturber.



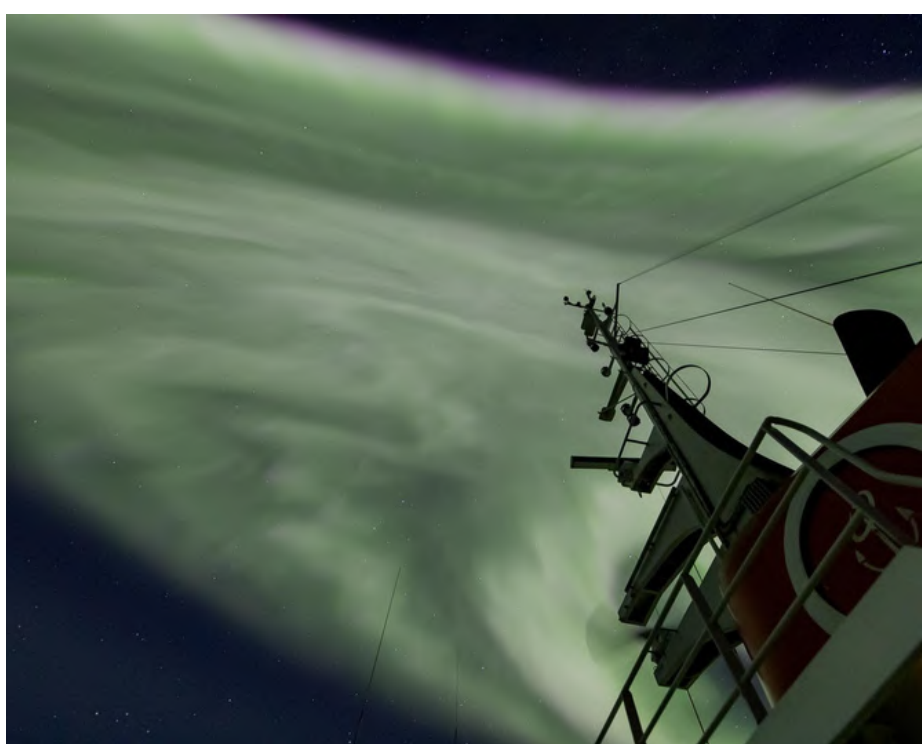
# ITINÉRAIRE JOURS 2 À 6

## OBSERVATION DES AURORES BORÉALES

Le mois de janvier apporte un bel équilibre entre des journées plus longues après la nuit polaire, et des nuits sombres pour observer les aurores boréales.

Lors de la planification de notre itinéraire nous veillons la météorologie des services norvégiens et notamment l'indice Kp, qui indique la probabilité d'aurores boréales sur un lieu donné.

Le nord de la Norvège est situé à une latitude géomagnétique idéale, permettant d'observer des aurores boréales régulièrement lorsque le ciel est dégagé.



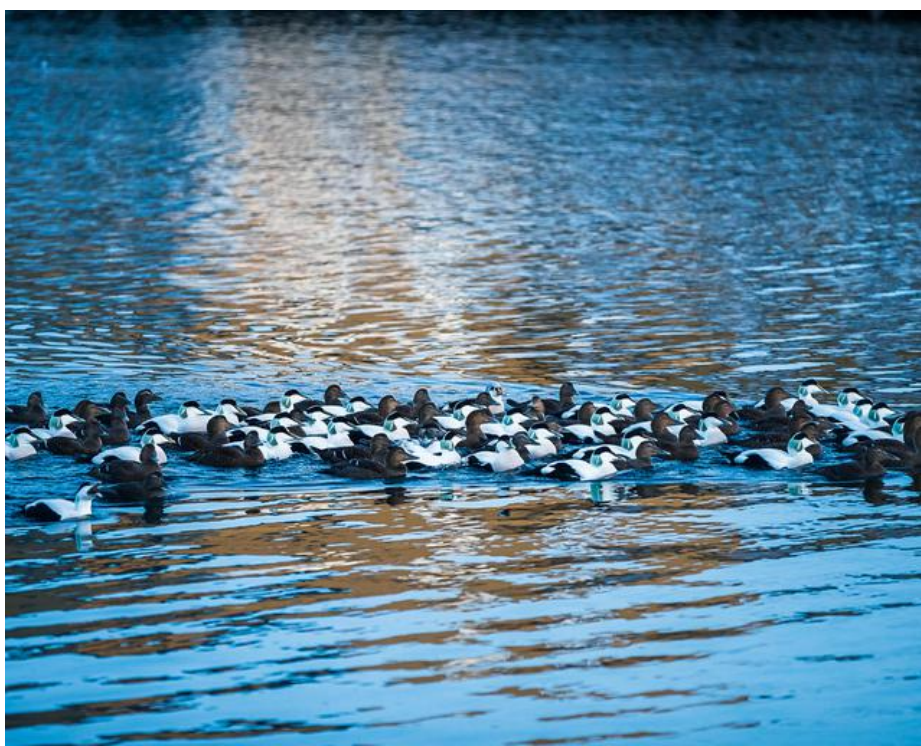
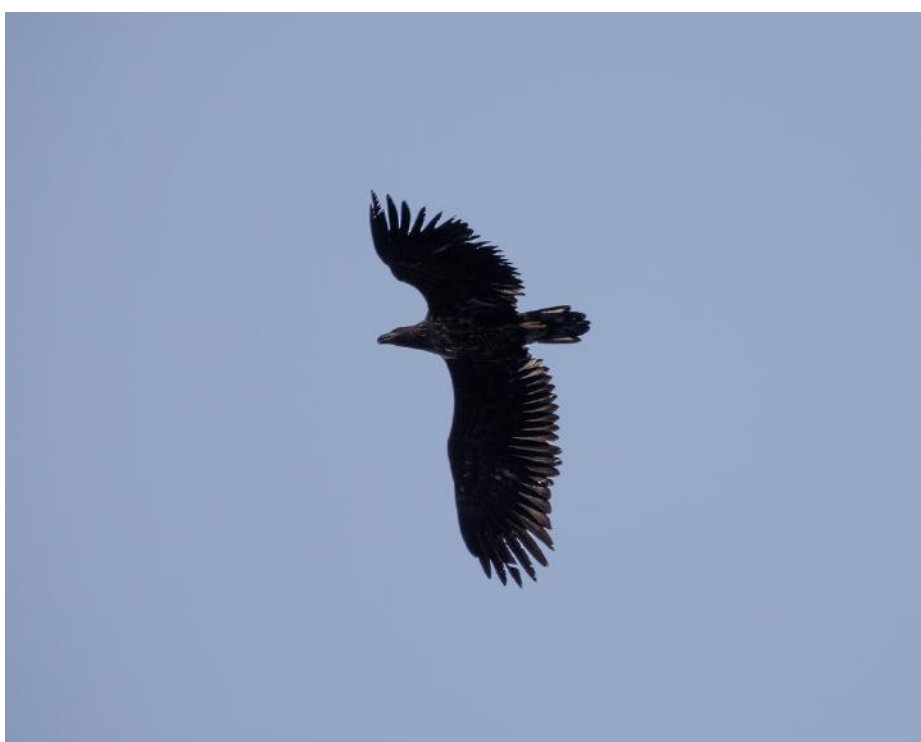


# ITINÉRAIRE JOURS 2 À 6

## OBSERVATION DE LA FAUNE SAUVAGE

De nombreux oiseaux ne migrent pas et passent l'hiver au nord de la Norvège. Nous allons aussi tenter de les observer pendant notre voyage.

Entre autres, nous pourrions rencontrer des eiders à duvet et des eiders à tête grise. Les guillemots à miroir sont aussi une espèce communément rencontrée à cette époque de l'année. Nous tenterons également d'admirer et de photographier un rapace fréquemment observé le long des côtes, le pygargue à queue blanche.



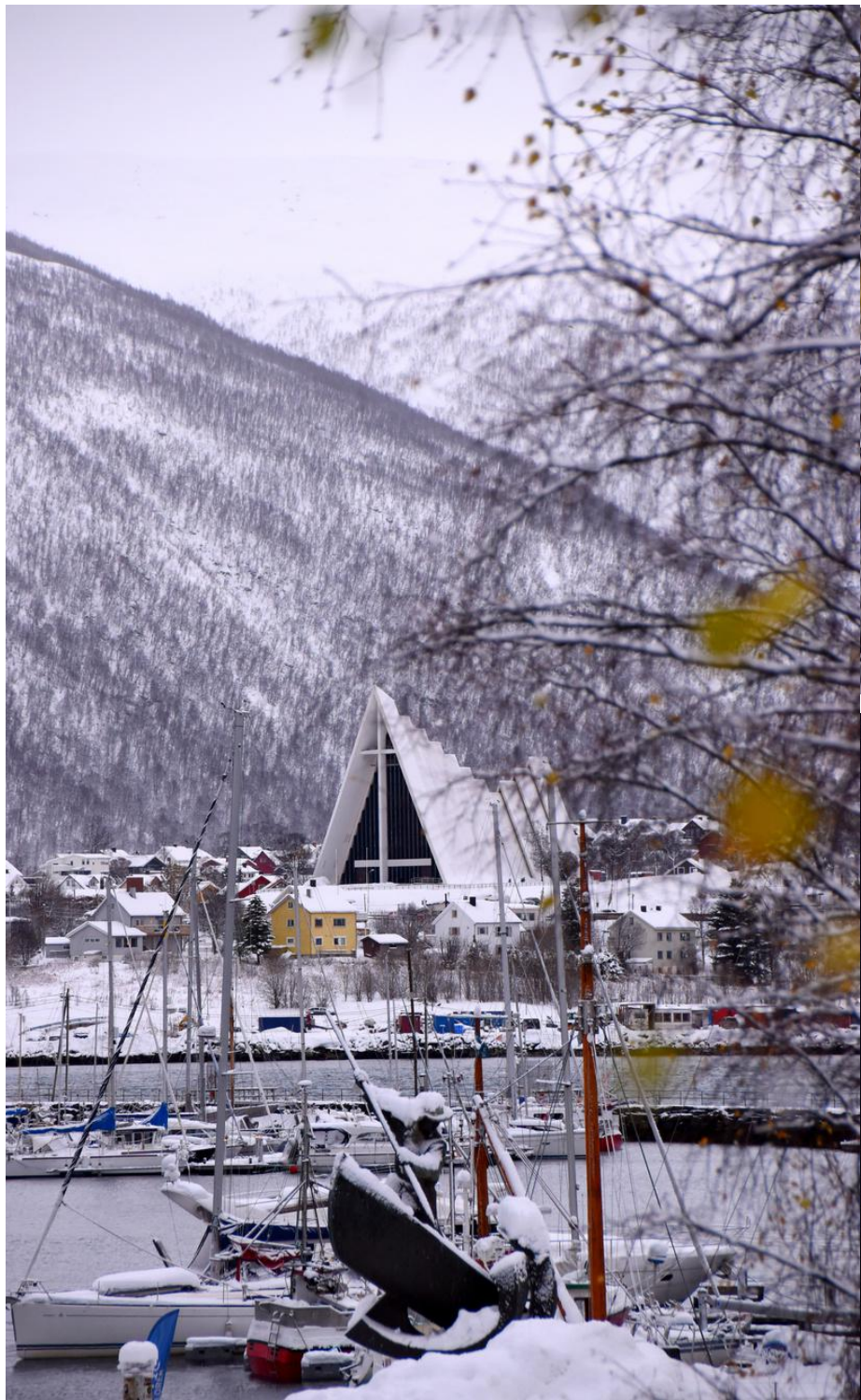


# ITINÉRAIRE JOUR 7

## TROMSØ

C'est ici que s'achèvera cette belle aventure.

Le débarquement a lieu à 9h après le petit-déjeuner.





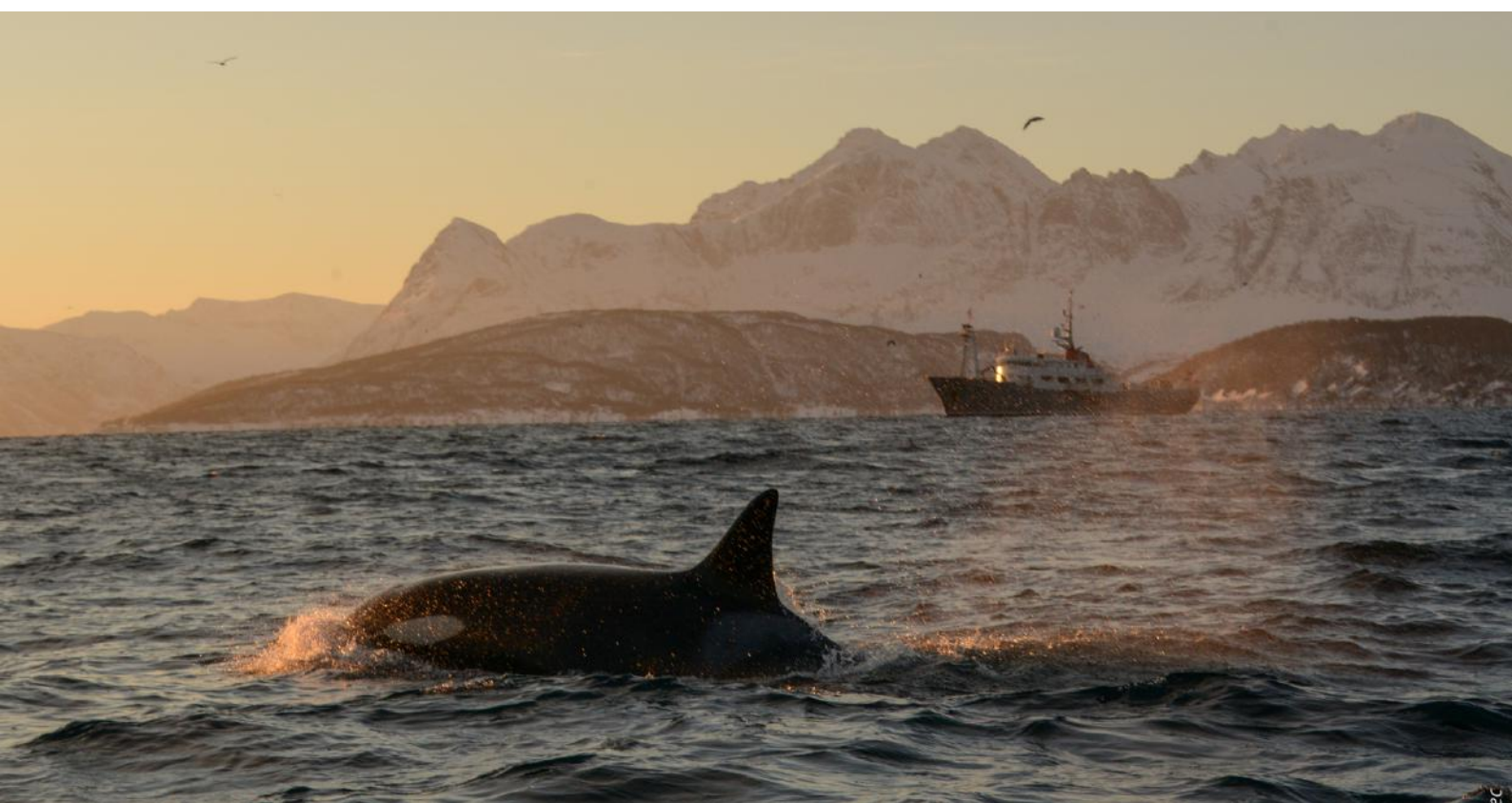
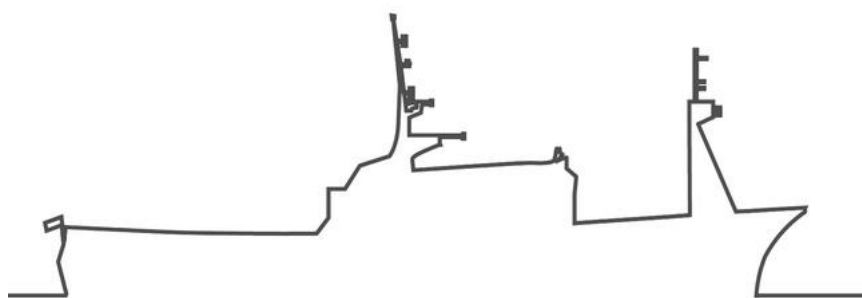
# LE DERNIER NAVIRE

# MÉTÉOROLOGIQUE AU MONDE

## Caractéristiques

12 PASSAGERS  
LONGUEUR 55 MÈTRES  
LARGEUR 10 MÈTRES  
10 MEMBRES D'ÉQUIPAGE

1 GUIDE PHOTOGRAPHE  
CHEF FRANÇAIS  
SAUNA PANORAMIQUE  
BAIN NORDIQUE









# POLARFRONT

## LE NAVIRE LE PLUS VERT DE SA CATEGORIE

**Défi relevé ! En mars 2024, Polarfront a quitté Concarneau après 4 mois de travaux pour remplacer la propulsion et les systèmes de production d'énergie.**

**Un investissement considérable, équivalent à l'achat de deux navires semblables à Polarfront, justifié par nos engagements environnementaux**

Pour ne faire aucune concession sur la performance environnementale du navire (sobriété énergétique, émissions,...), le choix a été fait de remplacer l'intégralité des systèmes par les technologies les plus performantes disponibles aujourd'hui et répondant aux normes environnementales les plus strictes.

Côté propulsion, le moteur d'origine, un mythique diesel Wichmann 5AX de 1 500 ch a été remplacé par deux moteurs électriques Rotor. L'électricité est produite par 3 groupes électrogènes principaux équipés de systèmes de réduction catalytique des émissions (pour éviter la pollution par les oxydes d'azote) et un groupe électrogène de mouillage.

La production d'énergie électrique a été dimensionnée pour fonctionner, à notre vitesse de croisière de 8,5 noeuds, avec un seul groupe électrogène pour couvrir les besoins de propulsion et la vie à bord de 30 personnes. La puissance nécessaire (290 kW) équivaut à la puissance d'un camion sur l'autoroute.

Pour y parvenir, l'hélice à quatre pales orientables a également été remplacée par une hélice à cinq pales fixes, d'un bien meilleur rendement, mais aussi beaucoup plus silencieuse.

Une chaudière à haut rendement est maintenant combinée à un système de cogénération permettant de chauffer le navire en recyclant la chaleur des moteurs.

Le choix d'une telle transformation sur un navire de 1976 pour réduire son impact sur l'environnement n'était pas commun. Cependant, outre notre attachement à Polarfront, celui-ci étant constitué de presque 1000 tonnes d'acier, le détruire pour en construire un nouveau aurait été extrêmement polluant et contraire à nos engagements.





# POLARFRONT

## LE NAVIRE LE PLUS VERT DE SA CATEGORIE

### Les avantages de cette transformation



Réduction de la consommation et des émissions de CO<sub>2</sub>, équivalente à l'absorption de 22 500 arbres sur une année !



Limitation du bruit et des vibrations issues du moteur et de l'hélice pour votre confort à bord.



Réduction de notre impact sur la faune sous-marine et terrestre très sensible aux bruits



# TARIFS\*

Suites Mike : 4 600 €

Suites Loomis : 5 020 €

Suite Armateur : 5 660 €

*Occupation d'une cabine double par  
une personne seule : supplément de  
25%*

## Votre voyage comprend

- Séjour à bord en pension complète
- Excursions en Zodiac
- Cours de photo
- Accès aux espaces bien-être
- Cocktail de bienvenue
- Dîner du Commandant

*\*Notre tarif s'entend par personne, sur la base d'une occupation double des cabines et ne comprend pas l'acheminement jusqu'au navire à l'embarquement et jusqu'à votre domicile au débarquement. Nous pouvons vous accompagner dans la réservation de vos vols, n'hésitez pas à nous solliciter. Les Conditions Générales de Vente de la compagnie (disponibles sur notre site internet) sont applicables à ce voyage.*

*L'itinéraire proposé n'est pas contractuel et pourra être adapté par le Commandant en fonction des conditions.*





# VOTRE CONTACT

--

**Soizic LECORGUILLÉ**

**[voyages@latitudeblanche.com](mailto:voyages@latitudeblanche.com)**

**06 52 22 25 63**



**[www.latitudeblanche.com](http://www.latitudeblanche.com)**



LATITUDE BLANCHE SAS

World Trade Center Marseille Provence, 2 rue Henri Barbusse, 13001 Marseille

RCS 829 350 602 Licence d'agence de voyage IMO 13190016

RC HISCOX SA, 38 av.de l'opéra, 75002 Paris

*« MERCI À TOUS POUR CE MERVEILLEUX  
VOYAGE ! EXCELLENTE AMBIANCE ET UNE  
NATURE EXCEPTIONNELLE ! »*

M. G.  
VOYAGE DU 19 AU 25 JANVIER 2023

